

# Montageanleitung

für Geländertypen *FH01* & *RG01*

## **Vielen Dank**

Wir möchten uns für das Vertrauen das Sie in uns und unser Produkt gesetzt haben bedanken und gratulieren Ihnen zum Erwerb eines unserer beliebtesten Geländetypen.

Damit Ihre Freude nicht durch ein Montage-Fiasko getrübt wird, schildern wir Ihnen im Folgenden wie sie das Gelände in ein paar einfachen Schritten aufbauen können.

Sollten Sie trotzdem noch Fragen haben, werden wir sie natürlich gerne beraten. Schreiben Sie uns einfach eine Email oder rufen Sie uns an.

Email: [info@schmiedekult.de](mailto:info@schmiedekult.de)

Tel.: +49 (0) 2822 53 75 57 5

**Wir wünschen Ihnen viel Spaß mit Ihrem neuen Gelände.**

Ihr Schmiedekult-Team

## **Montagematerial**

Für die Montage werden Sie das folgende Material benötigen. Damit einem reibungslosen Ablauf nichts im Weg steht, empfehlen wir Ihnen vorab alle benötigten Materialien zusammenzutragen.

- Bohrmaschine  
*Die Bohrmaschine sollte ausreichend Leistung zum Bohren von Edelstahl und Ihres Montageuntergrundes haben.*
- Bohrer passend zum Untergrund  
*Der Durchmesser ist abhängig vom gewählten Befestigungsmaterial.  
Sollten Sie sich für unseren **M10-Bolzenanker** entschieden haben, benötigen Sie einen **Steinbohrer** mit einem Durchmesser von **10mm***
- Gliedermaßstab  
*Ein handelsüblicher „Zollstock“ ist für die Montage ausreichend.*
- Stift  
*Wir empfehlen Ihnen von einem Bleistift abzusehen und stattdessen einen **Marker** zu verwenden.*
- Innensechskantschlüssel  
*SW **4mm** für die Verstellbaren Handlaufträger  
SW **3mm** für Befestigungsschrauben des Handlaufs  
Für das Geländersystem **RG01** benötigen Sie außerdem:  
SW **2,5mm** für die Querstabhalter*



Sie haben noch kein Befestigungsmaterial?  
Kein Problem! Besuchen Sie uns doch einfach in unserem Shop!

[www.schmiedekult.de/Verbindungstechnik](http://www.schmiedekult.de/Verbindungstechnik)

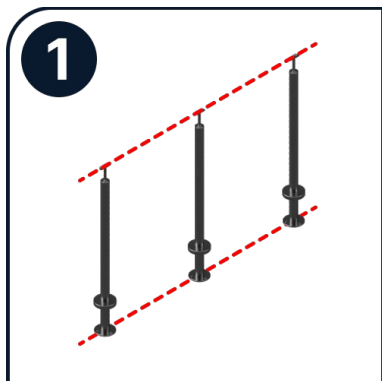


Zum Lieferumfang gehören die folgenden Materialien. Bitte überprüfen Sie Ihr Gelände vor Beginn der Montag auf Vollständigkeit und lassen Sie es uns umgehend wissen, wenn Ihnen etwas fehlen sollte.

- Geländerpfosten  
*Die Anzahl der Geländerpfosten ist abhängig von der gewählten Länge des Geländers. Weitere Informationen finden Sie in der Beschreibung des entsprechenden Artikels in unserem Shop.*
- Handlauf  
*Der Handlauf verfügt über vormontierte Endkappen, die fest mit dem Edelstahlrohr verklebt sind.*
- Schrauben  
*Es liegen **für jeden Pfosten jeweils 2 Schrauben** bei. Diese werden im weiteren Verlauf verwendet um die Handlauf mit den Pfosten zu verschrauben.*
- Gewindebohrer  
*Wird verwendet um Gewinde in den Handlauf zu schneiden.*

## **Pfostenmontage**

Beginnen Sie mit dem Setzen der Geländerpfosten. Wir empfehlen Ihnen etwaige Verunreinigungen vorab vom Montageuntergrund zu entfernen und für eine **glatte Oberfläche** zu sorgen.

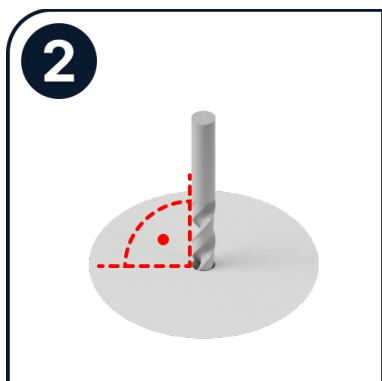


### **1. Ausrichten & Anzeichnen**

Stellen Sie die Pfosten an die Wunschposition und achten Sie darauf, dass die Handlaufsattel und Fußplatten **gerade** zueinander **ausgerichtet** sind.

*An dieser Stelle können Sie den Handlauf zur Hilfe nehmen. Legen Sie ihn einfach auf die Pfosten und fixieren Sie ihn mit einem Stück Klebeband.*

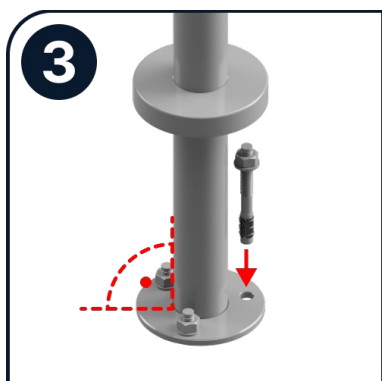
Markieren Sie anschließend die Bohrungen auf dem Montageuntergrund, indem Sie die Löcher der Fußplatten auf den Boden übertragen.



### **2. Bohren**

Bohren Sie die zuvor angezeichneten Löcher und achten Sie darauf, dass der Bohrer stets **lotrecht** ausgerichtet ist.

Entfernen Sie anschließend das Bohrmehl und reinigen Sie die Bohrlöcher entsprechend der Vorgaben des gewählten Befestigungsmaterials.



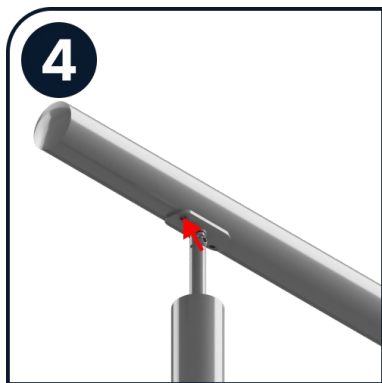
### **3. Befestigen**

Verschrauben Sie die Pfosten mit dem Untergrund. Achten Sie darauf, dass die Pfosten **lotrecht** ausgerichtet sind und etwaige Vorgaben des gewählten Befestigungsmaterials eingehalten werden (z.B. max. Anzugsdrehmoment).

*Falls es Ihr Befestigungsmaterial zulässt, empfehlen wir Ihnen die Pfosten zunächst nur handfest zu verschrauben und erst nach Abschluss der folgenden Schritte vollständig anzuziehen. Auf diese Weise bewahren Sie sich ein wenig „Spiel“ und erleichtern sich die kommenden Schritte.*

## Handlaufmontage

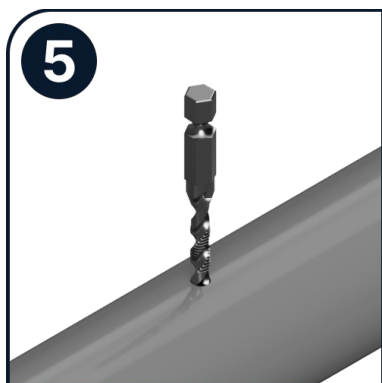
Fahren Sie anschließend mit der Montage des Handlaufs fort. Vergewissern Sie sich dafür zunächst, dass die Geländerpfosten korrekt ausgerichtet sind und sich an Ihrer **endgültigen Position** befinden.



### 4. Ausrichten & Anzeichnen

Legen Sie den mitgelieferten Handlauf auf die Pfosten und übertragen Sie die Löcher der Handlaufsattel mit einem Marker auf das Rohr. Achten Sie darauf, dass der Handlauf währenddessen **nicht verrutscht**, und in jedem Sattel **vollständig** aufliegt. (Möglicherweise müssen die Stellschrauben an den Satteln gelöst, oder Pfosten erneut ausgerichtet werden.)

*Um diesen Schritt zu erleichtern, können Sie den Handlauf mit Klebeband an die Pfosten fixieren.*

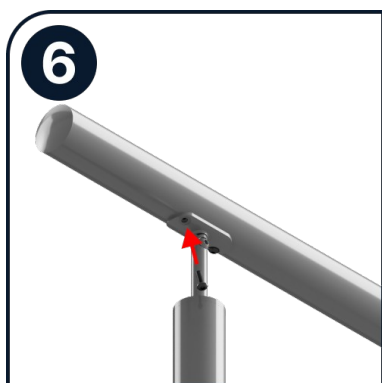


### 5. Bohren & Gewinde schneiden

Nehmen Sie den Handlauf von den Pfosten und legen Sie ihn auf den Boden. Um Kratzer vorzubeugen empfehlen wir Ihnen den Versandkarton als **Unterlage** zu verwenden.

Bohren Sie nun an den zuvor markierten Stellen in das Rohr und verwenden Sie dazu den mitgelieferten **Edelstahlgewindebohrer**.

*Damit der Bohrer nicht verläuft, können Sie die Bohrungen mit einem passenden Werkzeug ankörnen.*



### 6. Befestigen

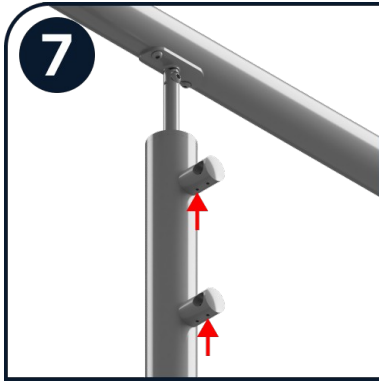
Befestigen Sie nun den Handlauf auf die Pfosten, indem Sie die mitgelieferten Schrauben durch die Sattel in die zuvor erstellten Gewinde schrauben.

Vergewissern Sie sich anschließend, dass die Stellschrauben der Handlaufsattel **fest angezogen** sind.

*Wenn Sie die Pfosten unter Schritt 3 lediglich Handfest angezogen haben, sollten sie diese nun vollständig anziehen. Achten Sie dabei auf etwaige Vorgaben des gewählten Befestigungsmaterials.*

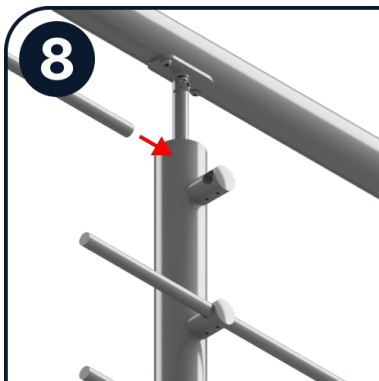
## Querstabmontage

Die folgenden Schritte sind nur für das Geländersystem **RG01** erforderlich. Wenn Sie ein anderes System erworben haben und somit über keine Querstreben verfügen, können Sie die Montage an dieser Stelle beenden.



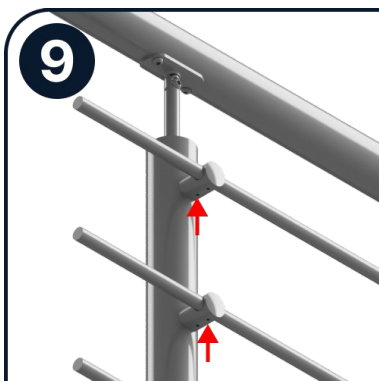
### **7. Querstabhalter lösen**

Lösen Sie die Schrauben aller Querstabhalter, so dass sie sich um ihre eigene Achse **verdrehen** lassen und die Öffnung für die Streben **komplett durchgängig** ist.



### **8. Querstäbe einführen**

Führen Sie die Querstäbe vorsichtig in die Halter ein. Aus optischen Gründen empfehlen wir Ihnen darauf zu achten, dass die Schrauben der Querstabhalter stets **nach unten gerichtet** sind.



### **9. Querstäbe fixieren**

Ziehen Sie die Schrauben aller Querstabhalter an, um die Stäbe gegen Verdrehen und Herausfallen zu sichern. Beachten Sie, dass es sich um sehr feine Schrauben handelt und entsprechend **nicht zu viel Kraft** aufgewendet werden sollte.

## **Pflegehinweis**

Entgegen der weit verbreiteten Meinung müssen auch Geländer aus Edelstahl regelmäßig gepflegt werden. Anderenfalls können sich sehr schnell unschöne Ablagerungen bilden. Auch das Ansetzen von Flugrost ist nicht auszuschließen und sollte umgehend behandelt werden um Schäden zu vermeiden.

Wir empfehlen eine regelmäßige Reinigung mit **nicht** säurehaltigen Reinigungsmittel oder optimalerweise mit speziellen Edelstahlreiniger. Versuchen Sie dabei auf kreisförmige Bewegungen zu verzichten und stattdessen in Schliffrichtung zu wischen.

Verwenden Sie **niemals** Stahlwolle, Scheuermittel oder andere Gegenstände bzw. Reinigungsmittel, die die Oberfläche beschädigen könnten.



**rapa GmbH**  
**Duisburger Straße 71**  
**46446 Emmerich am Rhein**

**[www.schmiedekult.de](http://www.schmiedekult.de)**

